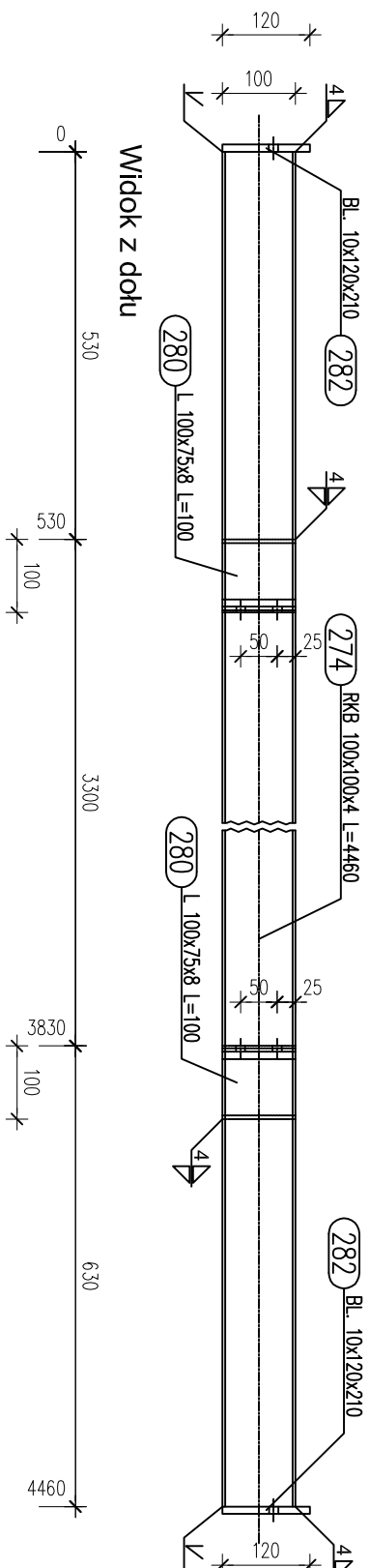
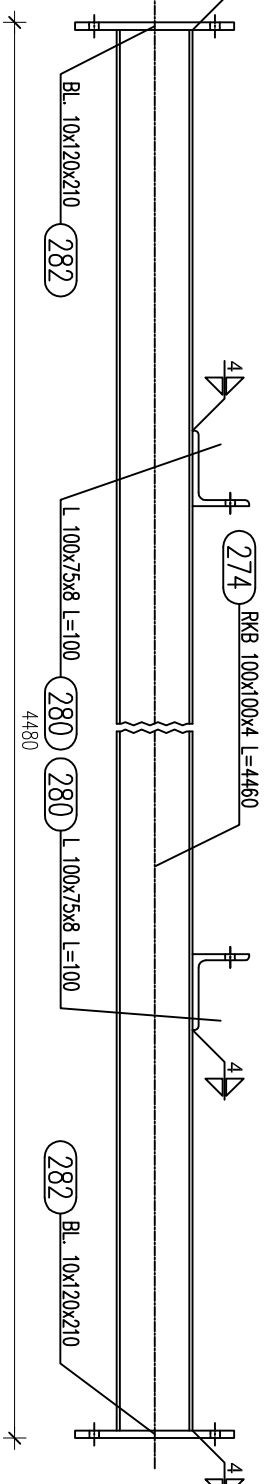


RYGIEL: RS.274, RS.274.2

1:10

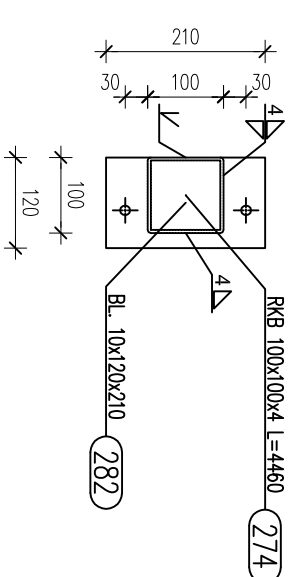


Widok z dołu



RS.274 Widok z przodu (Sc1:10)

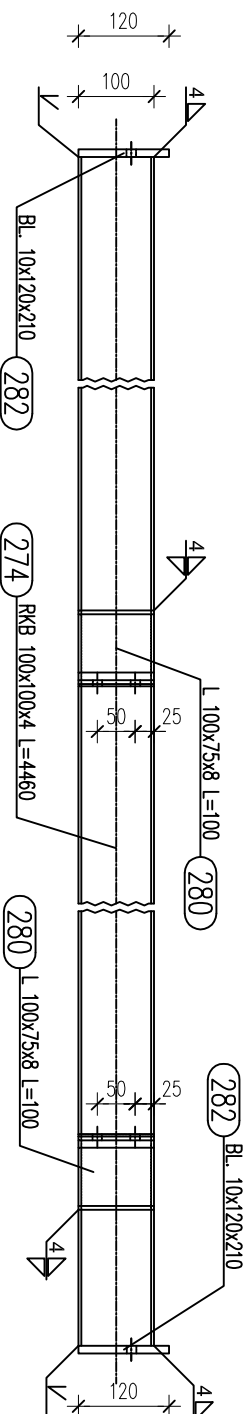
RYGIEL (8x)



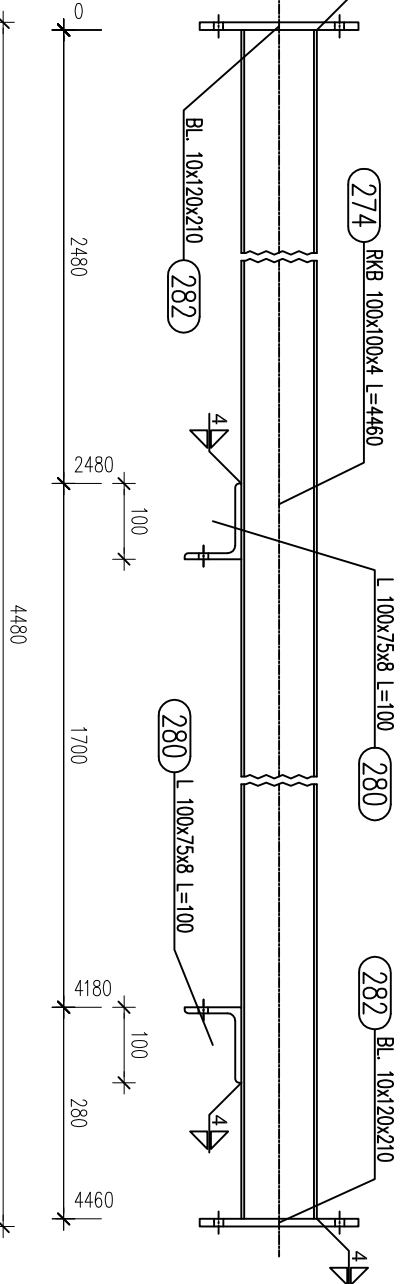
Widok z lewej

SPOINY NEOPIISANE:

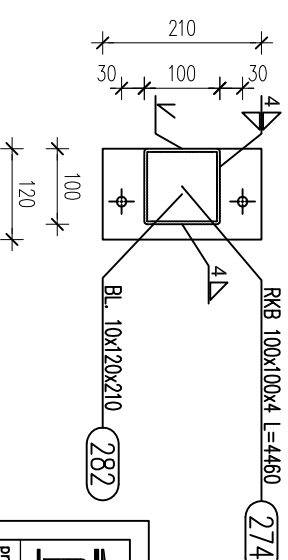
- 1) POSZCZEGÓLNE ELEMENTY ŁĄCZYĆ ZE SOBĄ ZA POMOCĄ SPON PACHWINOWO –OBWODOWYCH.
 - 2) GRUBOŚCI SPON "a" STOSOWAĆ W ZALEŻNOŚCI OD RODZAJU ŁĄCZONYCH ELEMENTÓW:
 - RURA Z RURĄ; $a =$ GRUBOŚCI ŚCIANKI CIĘSZEJ Z ŁĄCZONYCH ELEMENTÓW,
 - BLACHA LUB Kształownik walcowany z RURĄ; $a =$ GRUBOŚCI ŚCIANKI RURYLECZ NIE WIĘCEJ NIŻ 0,7 GRUBOŚCI BLACHY LUB Kształownika,
 - POZOSTAŁE ELEMENTY; $a = 0,7$ GRUBOŚCI CIĘSZEJ Z ŁĄCZONYCH ELEMENTÓW
- W PRZYPADKU SPON CZOŁOWYCH STOSOWAĆ SPONNY O PEŁNYM PRZĘKROU.



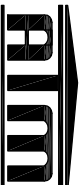
Widok z dołu



RS.274.2 Widok z przodu (Sc1:10)
RYGIEL (1 x)



Widok z lewej

| | |
|--|--|
|  <p>"ATM" Krzysztof Mikoszewicz – usługi budowlane u.l.Skłodowa 12 lok. 107, 15–399 Białystok tel. 85 742 40 08 wew.20, atmpojekt@interia.pl</p> | |
| <p>projekt:</p> <p>ZESPÓŁ BUDYNKÓW DO PRZEPROWADZANIA KONTROLI FITOSANITARNEJ</p> <p>DZIAŁKA NR GEOD. 271/6 W KUŹNICY</p> | |
| <p>branża:</p> <p>KONSTRUKCJA</p> | <p>data:</p> <p>12.08.2021</p> |
| <p>nr r/s:</p> <p>KS-56</p> | <p>rysunek:</p> <p>RYGEL: RS.274, RS.274.2</p> |
| <p>skala:</p> <p>1:10</p> | |
| <p>opracował:</p> <p>mgr inż. M. Maliszewski</p> | <p>nr uprawnień:</p> <p>POL/0008/PMBk/17</p> |
| <p>sprowadził:</p> <p>mgr inż. H. Maliszewski</p> | <p>nr uprawnień:</p> <p>Bt 16/81</p> |
| <p>współpraca:</p> | <p>nr uprawnień:</p> <p>podpis:</p> |